

GEZ

## KARTA ADRESOWA ZABYTKU

3. Miejscowość

RZESZÓW  
OSIEDLE MATYSÓWKA

1. Nazwa

**STANOWISKO ARCHEOLOGICZNE  
RZESZÓW – MATYSÓWKA 3**

2. Czas powstania

Prahistoria – punkt osadniczy

7. Fotografia z opisem wskazującym orientację w stosunku do sąsiednich terenów lub stron świata albo mapa z zaznaczonym stanowiskiem archeologicznym

4. Adres

nr obszaru AZP 104-77  
nr stanowiska w miejscowości – 3  
nr stanowiska na obszarze – 5

ul. Górska

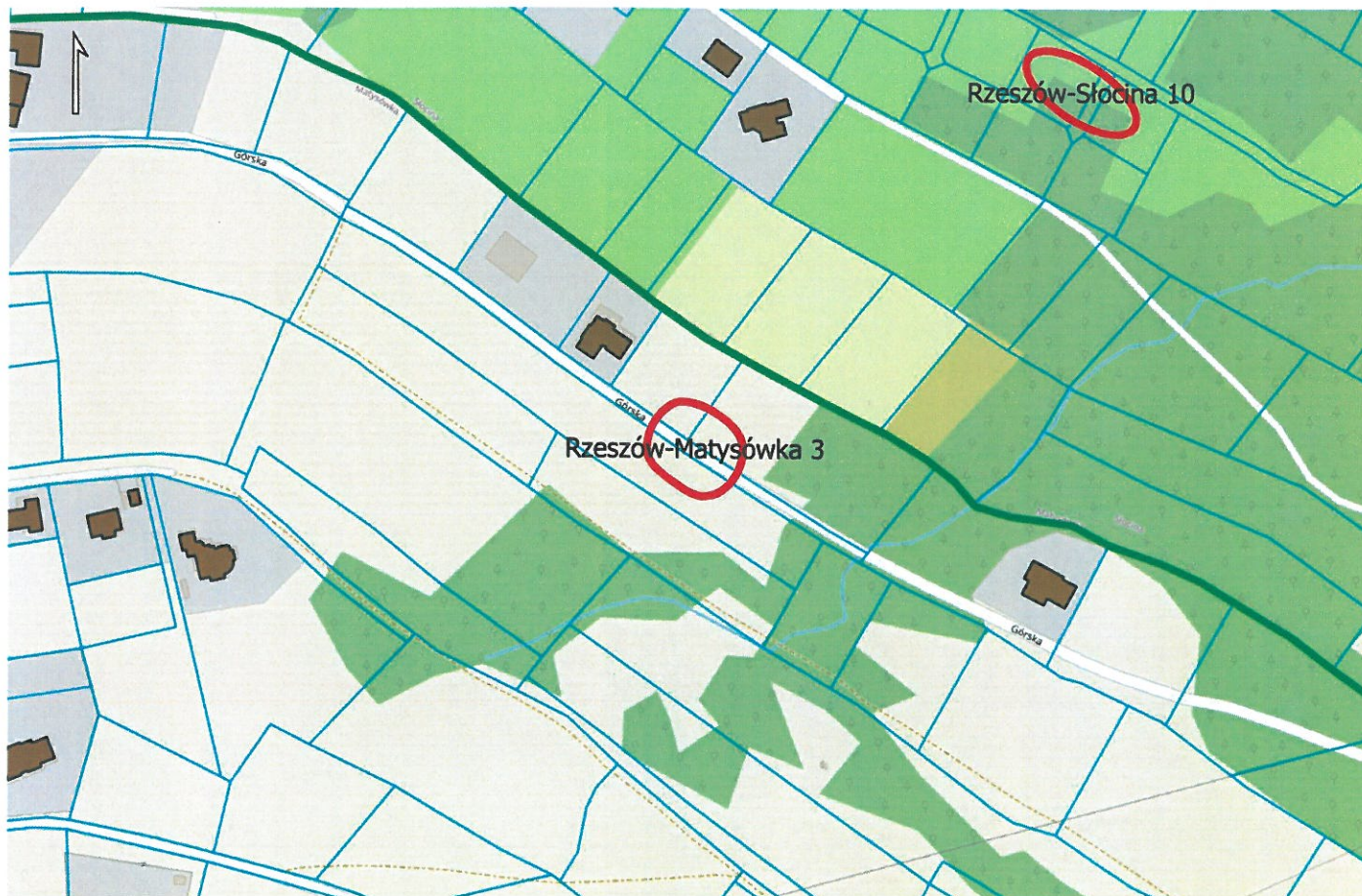
5. Przynależność administracyjna

województwo **podkarpackie**

powiat **Rzeszów**

gmina **Rzeszów**

6. Formy ochrony



 stanowisko archeologiczne     działki     budynki  
 granice osiedli

0 50 m

Podkład: OpenStreetMap

8. Historia, opis i wartości<sup>1</sup>

Prahistoryczny punkt osadniczy.  
Informacje o stanowisku pochodzą z odkryć terenowych oraz badań powierzchniowych.  
Rząd wielkości obszaru stanowiska 1 a - 0,5 ha.  
Gęstość występowania znalezisk – mała.  
Położenie w obrębie jednostek fizjograficznych: małe doliny – stok doliny.  
Położenie z uwagi na rodzaj ekspozycji: teren eksponowany – krawędzie, stoki wklęsłe i proste.  
Położenie z uwagi na stopień i kierunek ekspozycji: ekspozycja umiarkowana 4-8 m, stopień ekspozycji 4-7%, kierunek ekspozycji NE, E.  
Gleba gliniasta o małej kamienistości.  
Znaleziska: 6 fragmentów ceramiki.

9. Stan zachowania i postulaty dotyczące konserwacji

Stanowisko wymaga weryfikacji stanu zachowania.

10. Wykonanie karty (autor, data i podpis)

Natalia Zachwieja  
Biuro Miejskiego Konserwatora  
Zabytków Urzędu Miasta Rzeszowa  
czerwiec 2023 r.



11. Zatwierdzenie karty (podpis wojewódzkiego konserwatora zabytków)

\*dotyczy zabytków niewpisanych do rejestru zabytków i niewłączonych do wojewódzkiej ewidencji zabytków

<sup>1</sup> Dane na podstawie Karty ewidencji stanowiska archeologicznego z 1984 r., autorzy: prof. dr hab. J. Michnik, mgr A. Lubelczyk, J. Młynarski